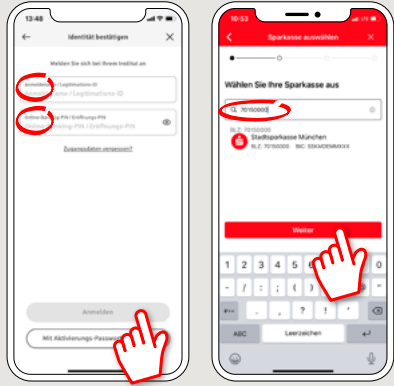


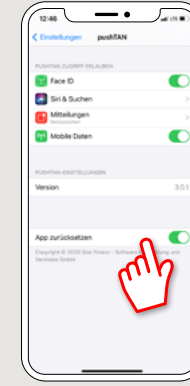
إذا كنت نسيت كلمة المرور الخاصة بك لتطبيق S-pushTAN، أو قمت بحظر التطبيق بسبب إدخال كلمة مرور خاطئة أو لديك هاتف ذكي جديد، يمكنك في خطوات قليلة إعادة إنشاء تطبيق pushTAN وربطه بنظام البنك الإلكتروني.



3 اختر صندوق التوفير الخاص بك من خلال إدخال الاسم أو الرقم البريدي، ثم حدد بيانات الدخول للبنك الإلكتروني.

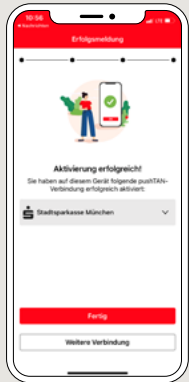
2 ابدأ التطبيق وانقر على „Jetzt einrichten,“ (إنشاء الآن) ← (طلب بيانات التسجيل) „Weiter,“ (استمرار) ← (طلب بيانات التسجيل) „Weiter,“ (استمرار) للسماح بإرسال إشعارات. في الخطوة التالية ستقدم كلمة مرور للتطبيق، وقم بتأكيدها من خلال تكرار الإدخال.

وبعد ذلك اذكر ما إذا كانت ستفتح التطبيق بدلاً من ذلك أيضًا عن طريق TouchID أو FaceID.

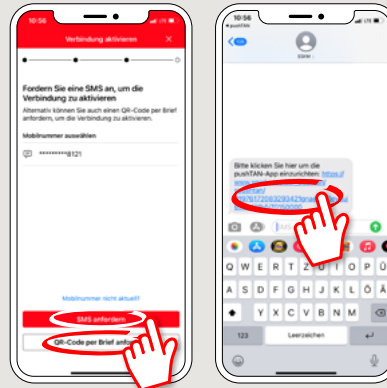


1 (أ) لديك هاتف ذكي جديد: قم بتحميل تطبيق S-pushTAN على هاتفك الذي الجديد.

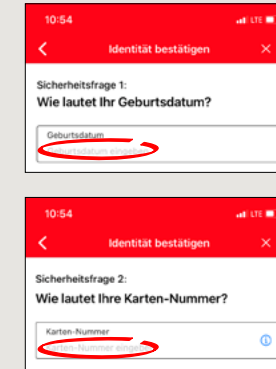
(ب) نسيت كلمة المرور: إذا نسيت كلمة مرورك وأدخلت كلمة مرور خاطئة ٥ مرات، فسيعيد التطبيق إعادة التعيين. للتسجيل الجديد تحتاج إلى خطاب تسجيل. يمكنك طلبه مباشرة عبر تطبيق push-TAN.



6 يرجى مراعاة ما يلي: لا يمكن إتمام التسجيل بتطبيق push-TAN إلا بعد استلام خطاب التسجيل.



5 اطلب الآن بيانات التسجيل. ستحصل على الخطاب بعد 3 إلى 5 يوم عمل.



4 أجب الآن على أسئلة الأمان. رقم البطاقة ليس المقصود به رقم الحساب! ستجد رقم البطاقة أيضًا على بطاقة صندوق التوفير (بطاقة الخصم المباشر).

هل لديك أي أسئلة أخرى؟ يسعدنا مساعدتك.

يمكنك الاتصال بالفرع المباشر Stadtparkasse Düsseldorf على الرقم 0211 0878-.

سنكون هناك من أجلك من الاثنين إلى الجمعة من الساعة ٨:٠٠ صباحًا حتى الساعة ٦:٠٠ مساءً.