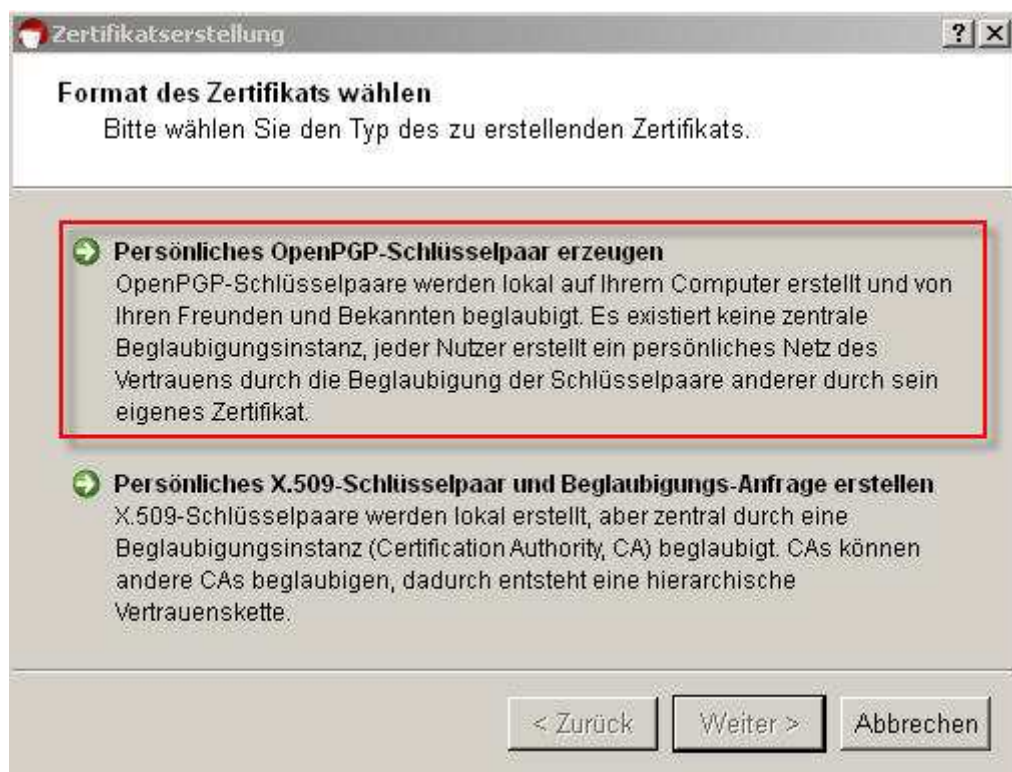


Folgende Anleitung zur Implementierung einer PGP Verschlüsselung ist ausschließlich für Microsoft Outlook 2003/2007. Microsoft Outlook Express und Mail werden nicht unterstützt.

1. Als ersten Schritt führen Sie bitte einen Download des Programms Gpg4win in der aktuellen Version unter <http://www.gpg4win.org/download.html> durch.
2. Installieren Sie das Programm Gpg4win auf Ihrem Rechner.
3. Rufen Sie nun im Pfad START→PROGRAMME→Gpg4win das Programm KLEOPATRA zur Erzeugung eines PGP Schlüsselpaars auf.
4. Wählen Sie den Punkt "Persönliches OpenPGP-Schlüsselpaar erzeugen" und klicken Sie auf "Weiter"



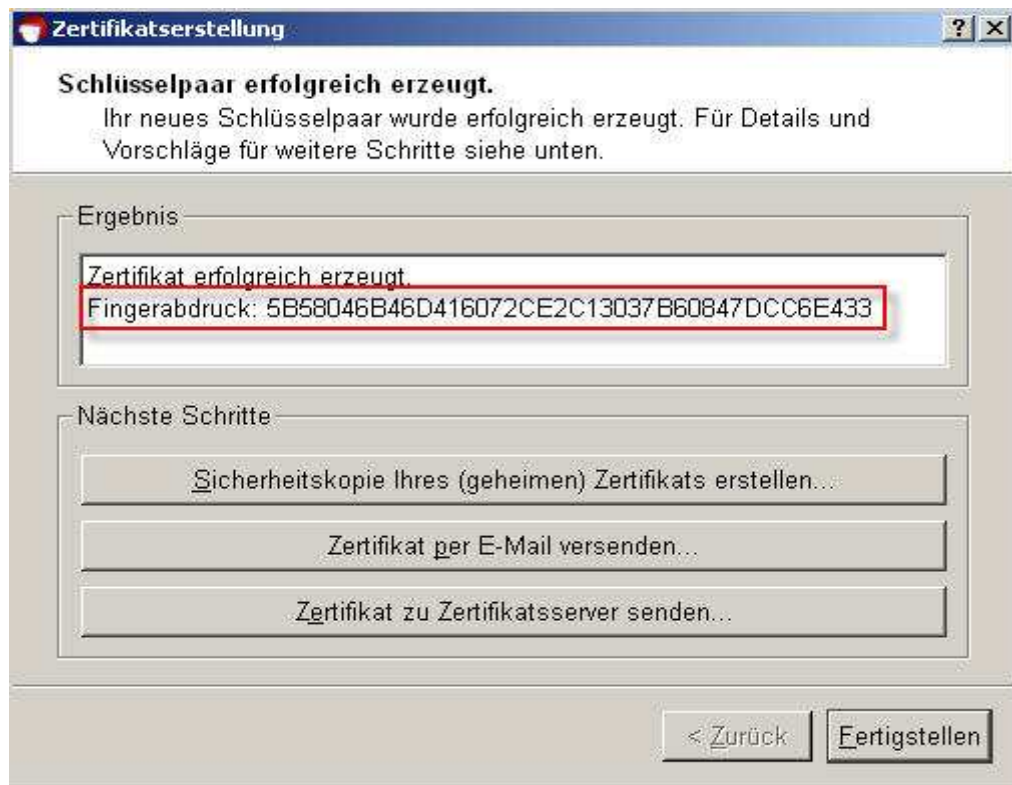
5. Tragen Sie im folgenden Fenster Ihre persönlichen Daten ein und klicken Sie anschließend auf "Weiter".

The screenshot shows a dialog box titled "Zertifikatserstellung" with a standard Windows window header. The main heading is "Details angeben". Below it is a text instruction: "Bitte tragen Sie Ihre persönliche Angaben ein. Für mehr Kontrolle über die Zertifikateinstellungen bitte 'Erweiterte Einstellungen' wählen." There are three input fields: "Name:" with the value "Max Mustermann" and "(benötigt)" to its right; "E-Mail:" with the value "Max.Mustermann@trail.sskduesseldorf.de" and "(benötigt)" to its right; and "Kommentar:" with the value "Testuser" and "(optional)" to its right. Below these fields is a summary line: "Max Mustermann (Testuser) <Max.Mustermann@trail.sskduesseldorf.de>". To the right of this line is a button labeled "Erweiterte Einstellungen...". At the bottom of the dialog are three buttons: "< Zurück", "Weiter >", and "Abbrechen".

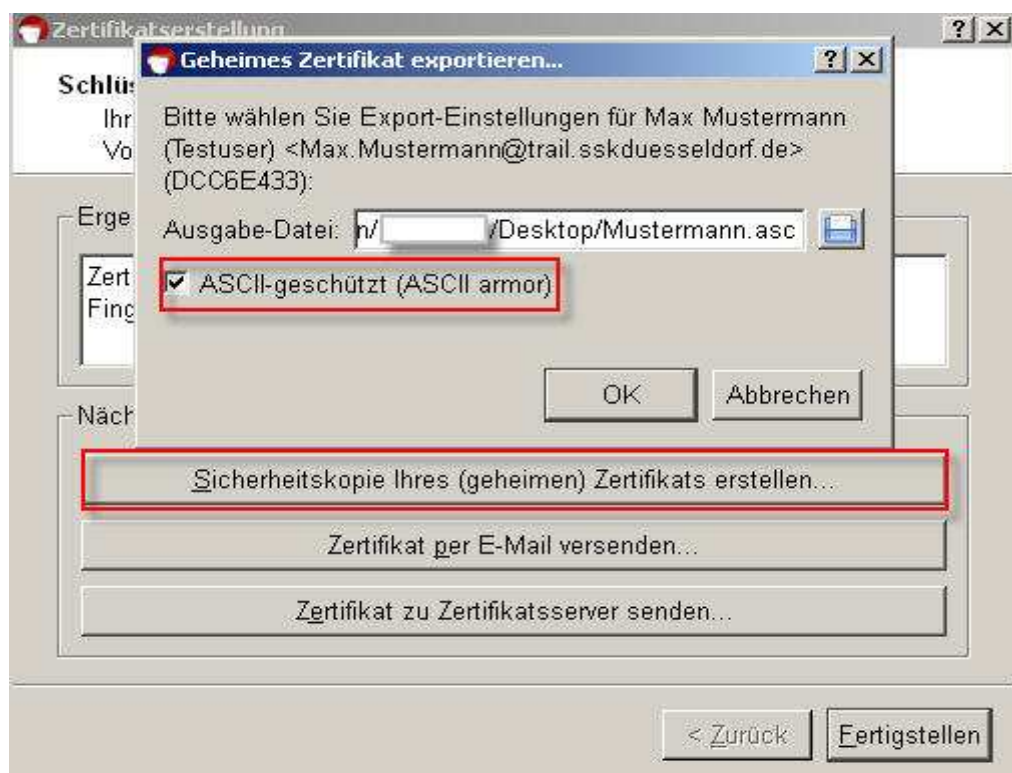
6. Im Folgenden Fenster überprüfen Sie bitte Ihre Angaben auf Richtigkeit und klicken auf "Schlüssel erzeugen".

The screenshot shows the same dialog box "Zertifikatserstellung" but in the "Zertifikateinstellungen prüfen" step. The heading is "Zertifikateinstellungen prüfen" and the instruction is "Bitte überprüfen Sie vor der Zertifikatserstellung nochmals Ihre Angaben." Below this is a large text area containing a summary of the entered data: "Verwendung des Zertifikats: Verschlüsseln, Signieren", "E-Mail-Adresse: Max.Mustermann@trail.sskduesseldorf.de", "Allgemeiner Name: Max Mustermann", and "Kommentar: Testuser". At the bottom left of this area is a checkbox labeled "Alle Details" which is currently unchecked. At the bottom of the dialog are three buttons: "< Zurück", "Schlüssel erzeugen", and "Abbrechen".

7. Nachfolgend erhalten Sie die Bestätigung der erfolgreichen Schlüsselerstellung. Ferner wird Ihnen der Fingerabdruck Ihres Schlüssels angezeigt.



8. Erstellen Sie nun bitte eine Sicherheitskopie Ihres Zertifikates. Hierfür wählen Sie den Speicherort aus und aktivieren das Kästchen "ASCII-geschützt (ASCII armor)". Bestätigen Sie Ihre Eingabe mit "OK" und anschließend mit "Fertigstellen".



9. Ihr neuer Schlüssel wird Ihnen nun in der Schlüsselverwaltung KLEOPATRA angezeigt.

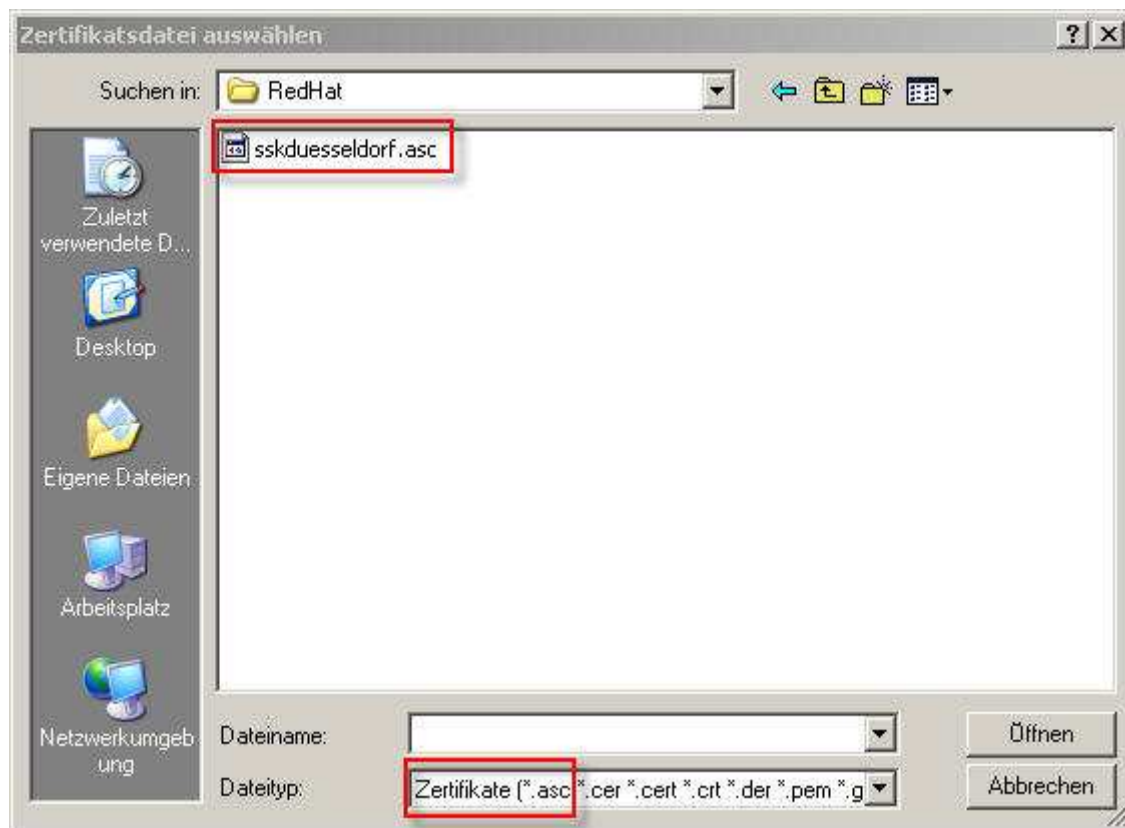


10. Downloaden Sie nun bitte den Fremdschlüssel der Stadtparkasse Düsseldorf.

11. Importieren Sie den Fremdschlüssel durch Aufruf von "Datei→Zertifikate importieren".



12. Wählen Sie Ihren Speicherort der Fremdschlüssel Datei.



13. Sie erhalten eine Bestätigung die Sie mit einem Klick auf "OK" bestätigen.



14. Das Zertifikat der Stadtparkasse Düsseldorf wird Ihnen nun im Reiter "Andere Zertifikate" angezeigt.

