

Sparkasse uygulaması: Başka hesapların eklenmesi

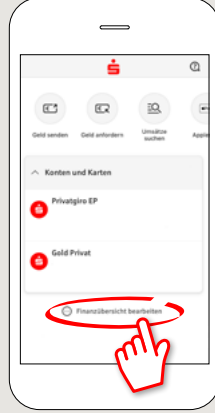
www.sskduesseldorf.de/kurzanleitungen

Stadtsparkasse
Düsseldorf

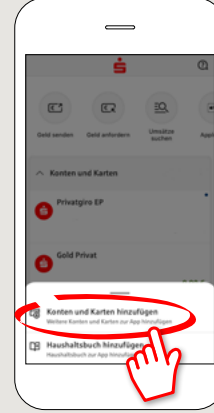
Aşağıdaki açıklama iOS işletim sistemi için geçerlidir. Diğer mobil işletim sistemleri için işlem biraz farklı olabilir.

1 Sparkasse uygulamasını uygulama simgesiyle başlatın ve parolanızı girin.

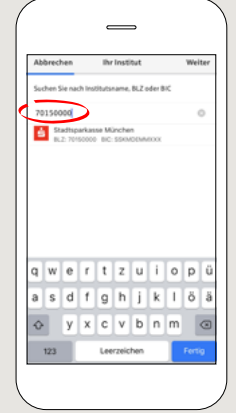
2 Aşağıya doğru kaydırın ve ana sayfanızda „Finanz-übersicht bearbeiten“ (Finansal durum tablosunu düzenle) üzerine dokununuz.



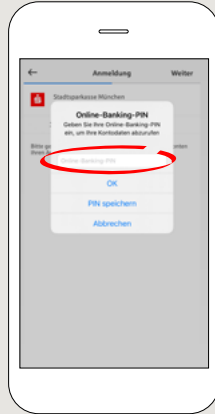
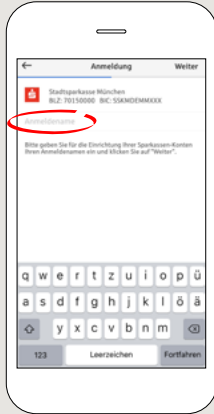
3 „Konten und Karten hinzufügen“ (Hesapların ve kartların eklenmesi) üzerine dokununuz.



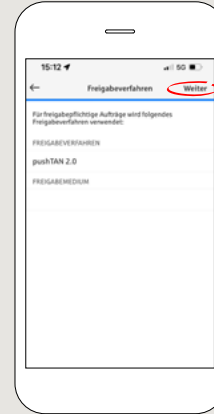
4 Hesabın bulunduğu şube kodunu veya bankanın adını girin.



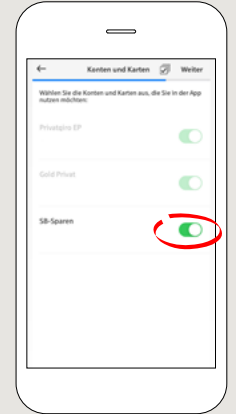
Bir sonraki adımda kullanıcı adınızı (= İnternet bankacılığı kullanıcı adınız) ve ardından İnternet bankacılığı pin kodunuzu girin.



5 Onay yöntemimizi „Weiter“ (İleri) ile onaylayın.



6 Finansal durum tablosunuzda gösterilecek olan hesaplarınızı ve kartlarınızı seçin. Ardından „Weiter“ (İleri) üzerine dokununuz. Yeni oluşturulan hesabınız artık finansal durum tablonuzda bulunuyor.



BAŞKA SORULARINIZ VAR MI? SİZE MEMNUNİYETLE YARDIMCI OLURUZ.

Stadtsparkasse Düsseldorf'un doğrudan şubesine 0211 / 878- 0 telefon numarasından ulaşabilirsiniz.
Pazartesi - cuma günleri 8:00 - 18:00 saatleri arasında size memnuniyetle yardımcı oluruz.